



Hoge Haar 5 , 2970 Schilde

Telefoonnummer: +32477308559

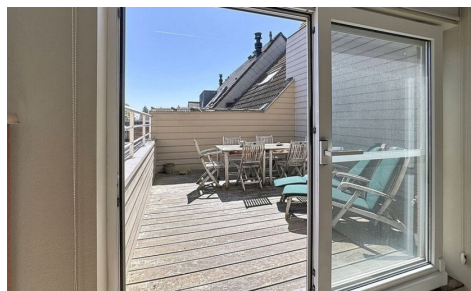
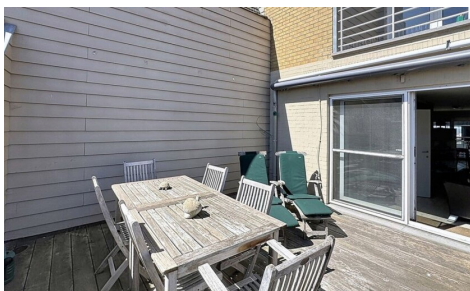
E-mail: laila@immodor.be

TE HUUR - TRIPLEX

KNOKKESTRAAT 14 B21, 8300 Knokke-Heist

Op aanvraag

Ref. 7682778



Aantal slaapkamers: 4

Aantal badkamers: 2

Beschikbaarheid: af te spreken met eigenaar

Bew. opp.: 164m²

Buurt: zeezicht

EPC: 100kwh/m²/j

Type verwarming: gas cv

OMSCHRIJVING

Geniet van een heerlijk verblijf in deze volledig gemeubelde triplex Orchis met panoramisch zeezicht, inclusief een ruim zuidgericht terras op de 2de verdieping en een gezellig ontbijtterras op de 3de verdieping.

De woning beschikt over 4 ruime slaapkamers en 2 badkamers met ligbad, 2 douches en dubbele lavabo's. Een lichtrijke living, ruime eetkamer en grote, volledig geïnstalleerde keuken maken dit de perfecte woning voor een zorgeloos vakantieverblijf voor maximaal 8 personen.

U verblijft op een uitzonderlijke toplocatie: het strand ligt letterlijk aan de overkant, winkels, toprestaurants, brasseries, strandbars (van juni-september) en wassalons bevinden zich op wandelafstand, evenals het station. De tram stopt rechtover de deur en brengt u in enkele minuten naar het bruisende centrum, de Lippenslaan. Parkeren kan vlot in de directe omgeving of op het nabijgelegen Heldenplein.

Te huur voor korte periodes - min 1 week.
Tarief: minimum 1 week - 295 euro/nacht.
+ 150 euro cleaning

Contacteer ons voor beschikbaarheid en tarieven. laila@immodor.be of +32 477/308559

FINANCIEEL

Prijs: Info op kantoor
Prijs/jaar: € 111.111.111.111,00/jaar
Beschikbaarheid: Af te spreken met eigenaar
Beschikbaarheid datum: 01 Juni 2026
Gemeenschappelijke kosten: € 150,00/maand

GEBOUW

Bewoonbare oppervlakte: 164,00 m²
Aantal gevels: 2
Bouwjaar: 1993
Staat: Goede staat
Verdiep: 2
Aantal verdiepingen: 4
Oppervlakte hoofdgebouw: 164 m²
Oriëntatie voorgevel: Noord

COMFORT

Gemeubeld: Ja
Huisdieren toegelaten: Ja
Videofoon: Ja
Lift: Ja
Zwembad: Nee

ENERGIE

EPC score: 100

LIGGING

Buurt: Zeezicht, Aan water
School nabij: Ja
Winkels nabij: Ja
Openbaar vervoer nabij: Ja
Autosnelweg nabij: Ja
Sportcentrum nabij: Ja
Strand nabij: Ja

TERREIN

Oriëntatie terras 1: Zuid

INDELING

Keuken: Ja, VS geïnstalleerd
Badkamer type: Douche en ligbad
Douchekamers: 2
Toiletten: 3

TECHNIEKEN

Elektriciteit: Ja
Kabeltelevisie: Ja
Gas: Ja
Water: Ja

STEDENBOUW

EPC totaal score: 100 kWh/jaar
EPC code: 2041210-0003475090-RES-1
EPC klasse: A
Dubbele beglazing: Ja
Ramen: Pvc
Elektriciteitskeuring: Ja, conform
Type verwarming: Gas cv
Verwarming: Individueel

Bestemming: Woongebied
Dagvaarding: Geen rechterlijke herstelmaatregel
of bestuurlijke maatregel opgelegd
Asbestinventarisatetest: Ja
G-score: A
P-score: A